

SƠ ĐỒ BỐ TRÍ THỜ TỰ TẠI MỘT SỐ ĐÌNH LÀNG/ẤP Ở HỘI AN

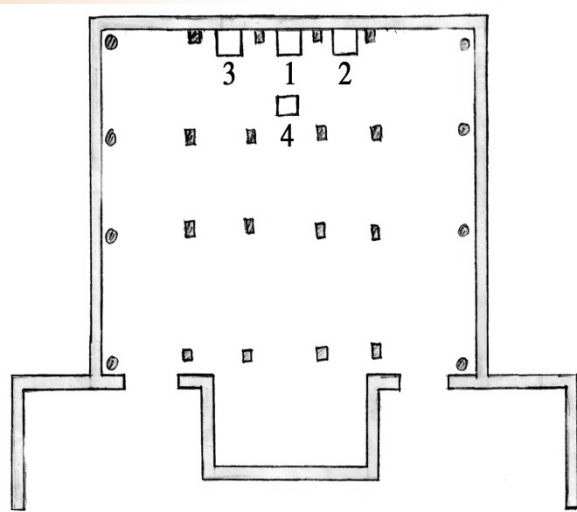
Phạm Phước Tịnh

Theo phong tục chung của người Việt Nam, đình nơi thờ cúng, sinh hoạt chung sẽ xuất hiện ngay sau khi đã định hình làng, xã không lâu. Ở Hội An, đình làng xuất hiện cũng theo quy luật như vậy. Đình ở Hội An là tên gọi chung cho 2 thiết chế văn hóa làng - xã xưa, gồm có đình làng và đình ấp.

Trong khuôn khổ bài viết này, chúng tôi hệ thống hóa hệ thống bố trí thờ tự của hai loại hình đình này vào thời điểm khảo sát (năm 2016).

1. Về đình làng: Chúng tôi khảo sát hệ thống thờ tự đình Xuân Mỹ, đình Thanh Hà, đình Cẩm Phô, đình Sơn Phong, đình Sơn Phô, đình An Mỹ, đình Đê Vông, đình Thanh Tây, đình Tiền hiền Kim Bồng.

- Đình Cẩm Phô

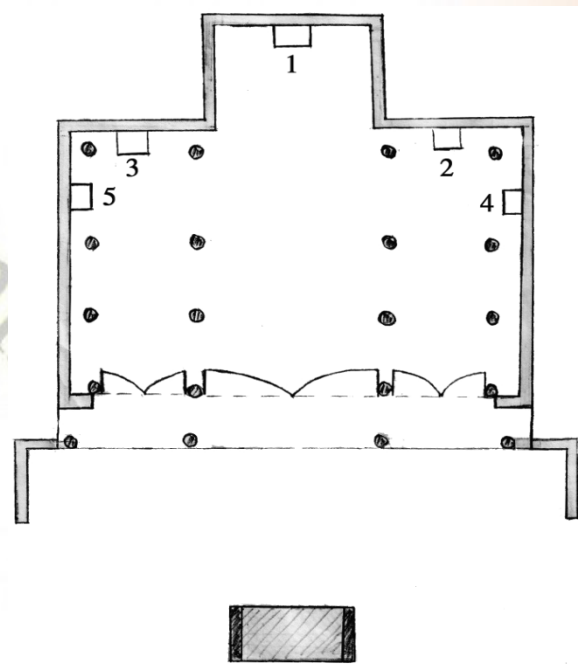


Phạm Phước Tịnh

Chú thích:

1. *Án thờ Tiền hiền*
- 2, 3. *Án thờ Hậu hiền*
4. *Bàn thờ chư vị tộc phái*

- Đình Đê Vông

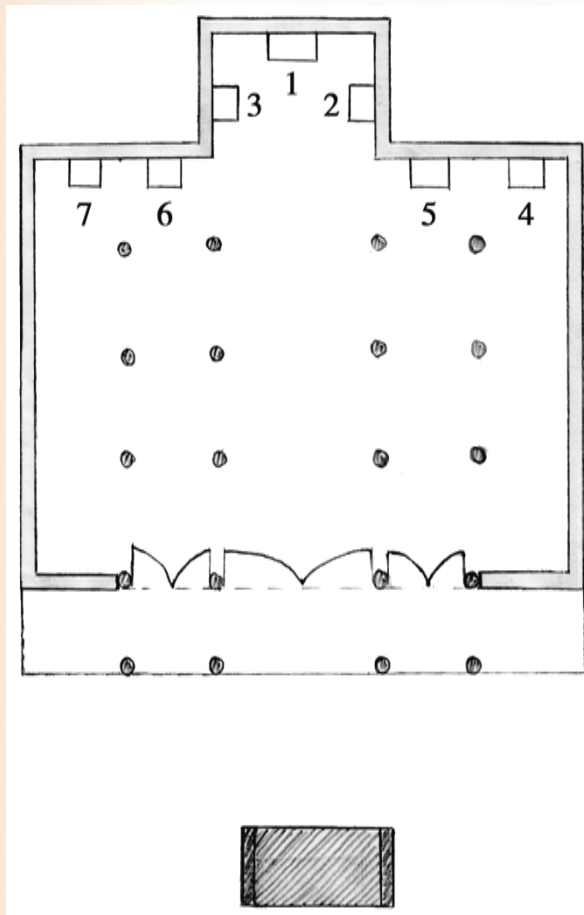


Chú thích:

1. *Án thờ Thần*
2. *Án thờ Âm linh*
3. *Án thờ Tiền hiền*
4. *Án thờ Tả ban*
5. *Án thờ Hữu ban*

Sơ đồ bố trí thờ tự tại một số đình làng/ấp ở Hội An

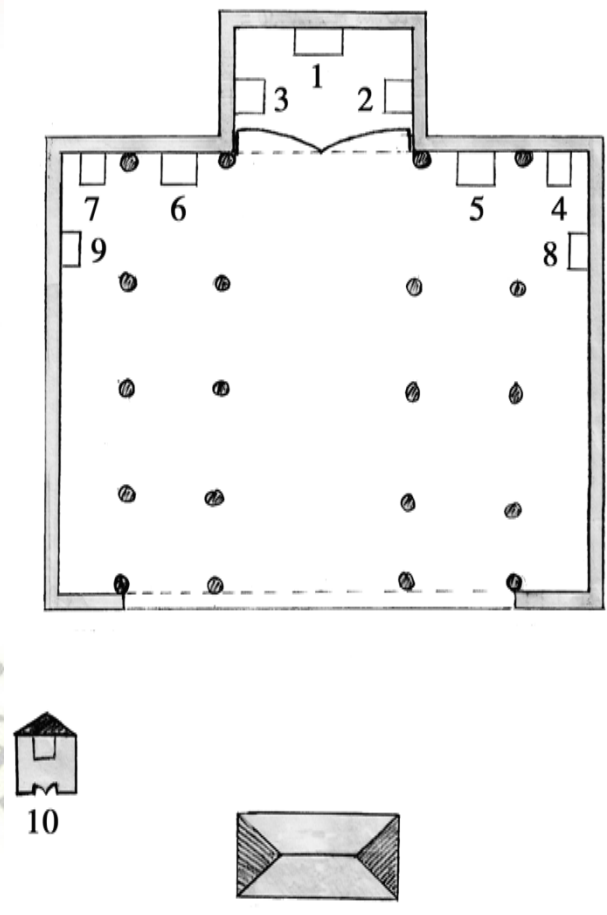
- Đình Sơn Phong



Chú thích:

1. *Án thờ Thần*
2. *Án thờ Tả ban (có bài vị Thổ thần bốn xứ)*
3. *Án thờ Hữu ban (có bài vị Ngũ hành Tiên nương)*
4. *Án thờ Chư tộc lợi cư tôn linh*
5. *Án thờ Quang tiên*
6. *Án thờ Dụ hậu*
7. *Án thờ Chiến sĩ trận vong tôn linh*

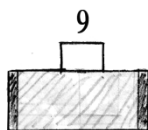
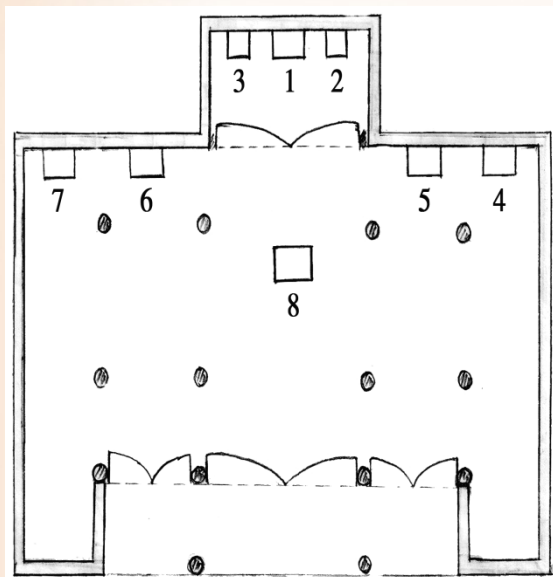
- Đình Xuân Mỹ



Chú thích:

1. *Án thờ Thần*
2. *Án thờ Tả ban*
3. *Án thờ Hữu ban*
4. *Án thờ: Phúc*
5. *Án thờ: Tế như tại*
6. *Án thờ: Hương khắc thành*
7. *Án thờ: Thọ*
8. *Án thờ Tả ban*
9. *Án thờ Hữu ban*
10. *Miếu Lục vị tiên nương*

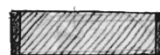
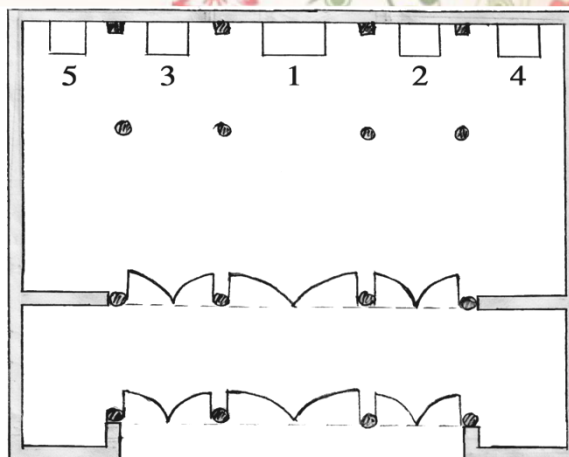
- Đình An Mỹ



Chú thích:

1. *Án thờ Thần*
2. *Án thờ Tả ban*
3. *Án thờ Hữu ban*
4. *Án thờ Âm linh*
5. *Án thờ Tiền hiên*
6. *Án thờ Hậu hiên*
7. *Án thờ Nghĩ sĩ*
8. *Án thờ chư tộc phái*
9. *Án thờ Âm linh*

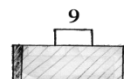
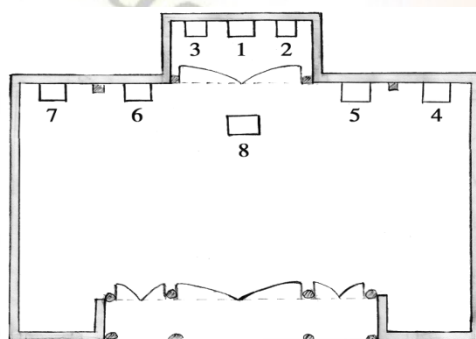
- Đình Thanh Hà



Chú thích:

1. *Án thờ Thần*
2. *Án thờ Tiền hiên*
3. *Án thờ Hậu hiên*
4. *Án thờ Tả ban*
5. *Án thờ Hữu ban*

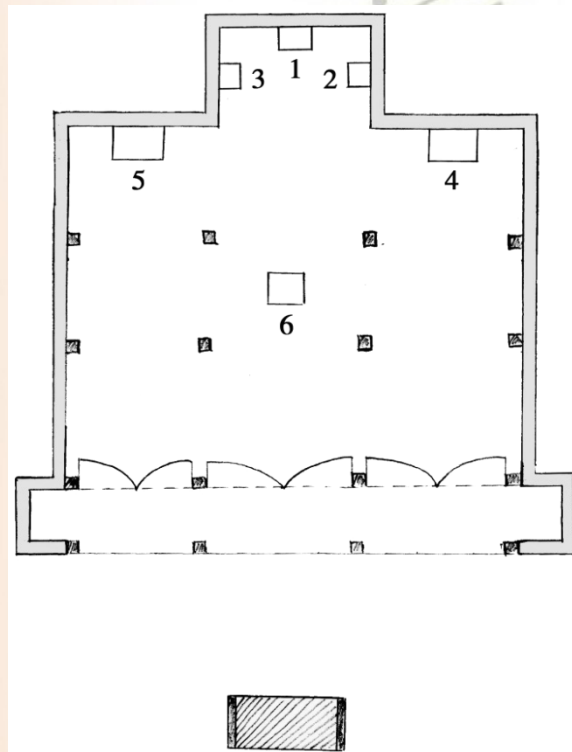
- Đình Sơn Phô



Chú thích:

1. *Án thờ Thần*
2. *Án thờ Tả ban*
3. *Án thờ Hữu ban*
4. *Án thờ Âm linh*
5. *Án thờ Tiền hiền*
6. *Án thờ Hậu hiền*
7. *Án thờ Nghĩa sĩ*
8. *Án thờ chư tộc phái*
9. *Án thờ Âm linh*

- Đình Tiền hiền Kim Bồng

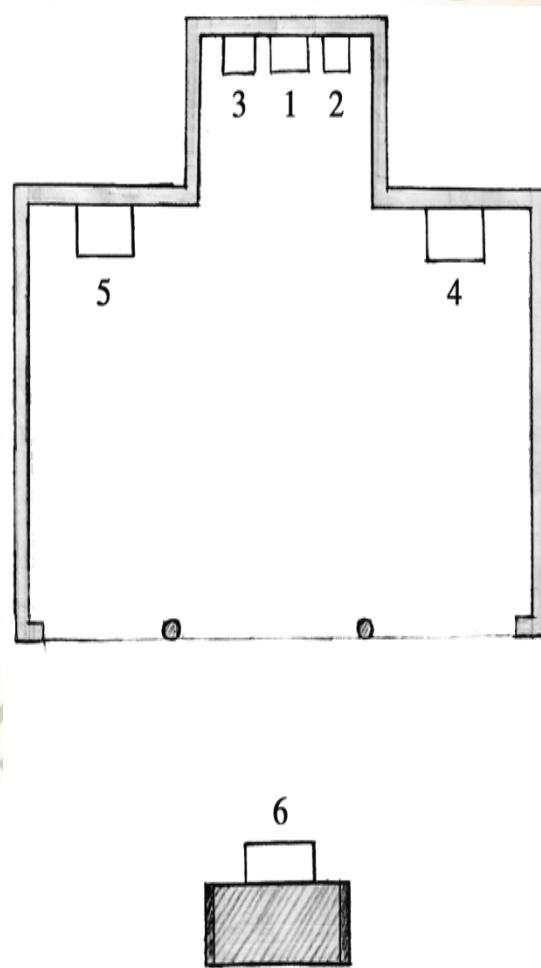


Chú thích:

1. *Án thờ Thần*
2. *Án thờ Tả ban*
3. *Án thờ Hữu ban*

Phạm Phước Tịnh

4. *Án thờ Tiền hiền*
 5. *Án thờ Hậu hiền*
 6. *Án thờ Thành Hoàng*
- Đình Thanh Tây**



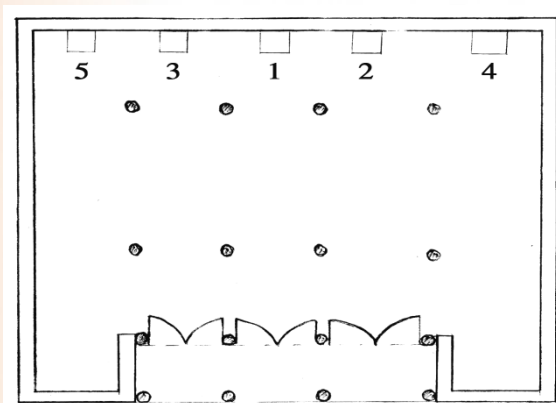
Chú thích:

1. *Án thờ Thần*
2. *Án thờ Tiền hiền*
3. *Án thờ Hậu hiền*
4. *Án thờ Tả ban*
5. *Án thờ Hữu ban*
6. *Án thờ Âm linh*

Sơ đồ bố trí thờ tự tại một số đình làng/ấp ở Hội An

2. Về đình áp: Chúng tôi khảo sát hệ thống thờ tự tại đình áp Tu Lễ, đình áp Xuân Lâm, đình áp An Bang, đình áp Trường Lệ.

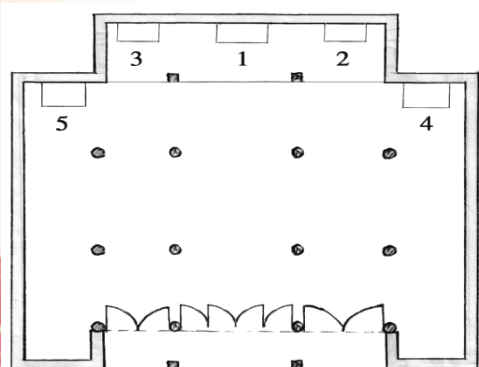
- Đình áp Tu Lễ



Chú thích:

1. *Án thờ Đại Càn, Thành Hoàng*
2. *Án thờ Hữu ban âm linh liệt vị*
3. *Án thờ Tả ban quý hiển âm linh liệt vị*
4. *Án thờ Tả ban Tiên vãng*
5. *Án thờ Hữu ban Hậu vãng*

- Đình áp Xuân Lâm

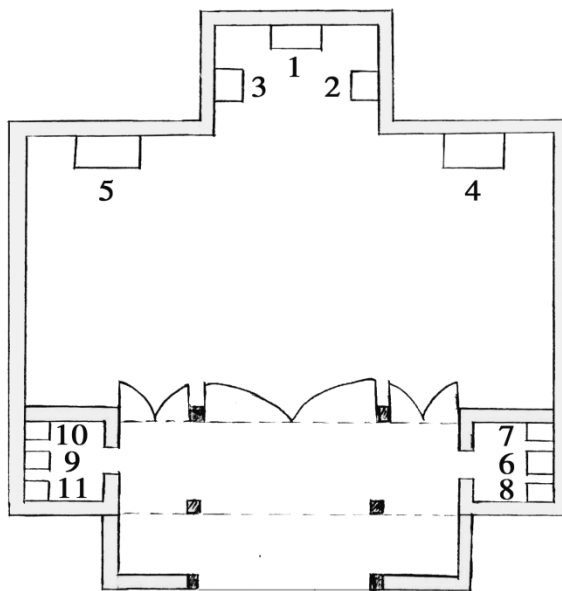


Phạm Phước Tịnh

Chú thích:

1. *Án thờ Thần*
2. *Án thờ Âm linh*
3. *Án thờ Tiên vãng*

- Đình áp An Bang

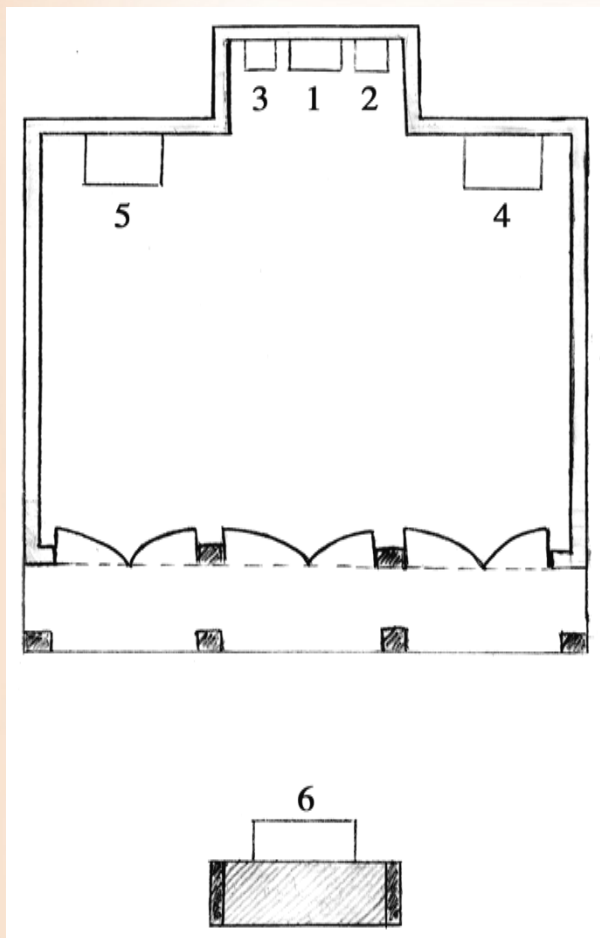


Chú thích:

1. *Án thờ Thần*
2. *Án thờ Tả ban*
3. *Án thờ Hữu ban*
4. *Án thờ Quang tiên*
5. *Án thờ Dụ hậu*
6. *Án thờ Thổ thần*
7. *Án thờ Hậu vãng*
8. *Án thờ Tiên vãng*
9. *Án thờ Âm linh*
10. *Án thờ Tả ban*
11. *Án thờ Hữu ban*

Sơ đồ bố trí thờ tự tại một số đình làng/ấp ở Hội An

- Đình áp Trường Lệ



- Hậu tâm của đình: thường là thờ thần, hai bên là hai bệ thờ hữu ban liệt vị và tả ban liệt vị.



Gian thờ đình Thanh Hà

- Tiền đường của đình: thường là thờ tiên hiền, hậu hiền, tiên vãng, hậu vãng, âm linh.

- Một số đình có đặt bệ thờ phía sau bình phong để thờ cô bác, âm linh.

- Riêng tại đình Xuân Mỹ (Thanh Hà) có đặt miếu thờ lục vị tiên nương phía Tây đình và tại đình tiên hiền Kim Bồng có đặt bàn thờ Thành Hoàng chính giữa tiền đường. Đây có lẽ là sự gắn ghép sau này.♦

Chú thích:

1. Án thờ Thần
2. Án thờ Tả ban
3. Án thờ Hữu ban
4. Án thờ (?)
5. Án thờ (?)
6. Án thờ Âm linh

Một vài nhận xét

- Theo kết quả khảo sát, đình ở Hội An là nơi thờ thần, các vị tiên hiền, hậu hiền của làng.

